



АДМИНИСТРАЦИЯ ГОРОДА ПЕРМИ
ДЕПАРТАМЕНТ ЗЕМЕЛЬНЫХ ОТНОШЕНИЙ

РЕШЕНИЕ

О размещении объектов № 2439 от 23.12.2019

г. Пермь, ул. Сибирская, 15

Департамент земельных отношений администрации города Перми в соответствии с пунктом 3 статьи 39.36 Земельного кодекса Российской Федерации, Положением о порядке и условиях размещения объектов на землях или земельных участках, находящихся в государственной или муниципальной собственности, на территории Пермского края без предоставления земельных участков и установления сервитутов, публичного сервитута, утвержденным постановлением Правительства Пермского края от 22.07.2015 № 478-п

разрешает: СНТ № 14А (ИНН 5906027434, ОГРН 1025901379767, место нахождения: 614053, Пермский край, г. Пермь, ул. Запрудская 1-я)

размещение объекта: проезды, для размещения которых не требуется разрешения на строительство

на землях: государственная собственность на которые не разграничена

на срок: 1 год

местоположение: Пермский край, г. Пермь, Мотовилихинский район, СНТ № 14а

Территория, согласно схеме, расположена в зонах с особыми условиями использования территорий: санитарно-защитная зона 2 и 3 водовода ЧОС, проходящих от ул. Чермозской 2-й по ул. Запрудской 5-й, далее по территории жилой зоны м/р Костарева до м/р Садовый; охранный зона объектов электросетевого хозяйства; приаэродромная территория аэродрома аэропорта Большое Савино.

СНТ № 14А:

1. Соблюдать санитарные правила и нормативы, утвержденные постановлением Главного государственного санитарного врача РФ от 14.03.2002 № 10 «О введении в действие Санитарных правил и норм «Зоны санитарной охраны источников водоснабжения и водопроводов питьевого назначения. СанПиН 2.1.4.1110-02»;

2. Соблюдать порядок использования земельных участков, установленный постановлением Правительства Российской Федерации от 24.02.2009 № 160 «О порядке установления охранных зон объектов электросетевого хозяйства и особых условий использования земельных участков, расположенных в границах таких зон» (вместе с «Правилами установления охранных зон объектов электросетевого хозяйства и особых условий использования земельных участков, расположенных в границах таких зон»);

3. Соблюдать правила охранных зон воздушного пространства, установленные постановлением Правительства Российской Федерации от 11.03.2010 № 138 «Об утверждении Федеральных правил использования воздушного пространства Российской Федерации».

Приложение: схема предполагаемых к использованию земель или части земельного участка на 1 л. в 1 экз.

И.о. начальника отдела
предоставления земельных участков
по работе с юридическими лицами



Н.Н. Борцова

СХЕМА ПРЕДПОЛАГАЕМЫХ К ИСПОЛЬЗОВАНИЮ ЗЕМЕЛЬ ИЛИ ЧАСТИ ЗЕМЕЛЬНОГО УЧАСТКА

Объект: Проезды

Местоположение: Пермский край, г. Пермь, Мотовилихинский район, СНТ № 14а

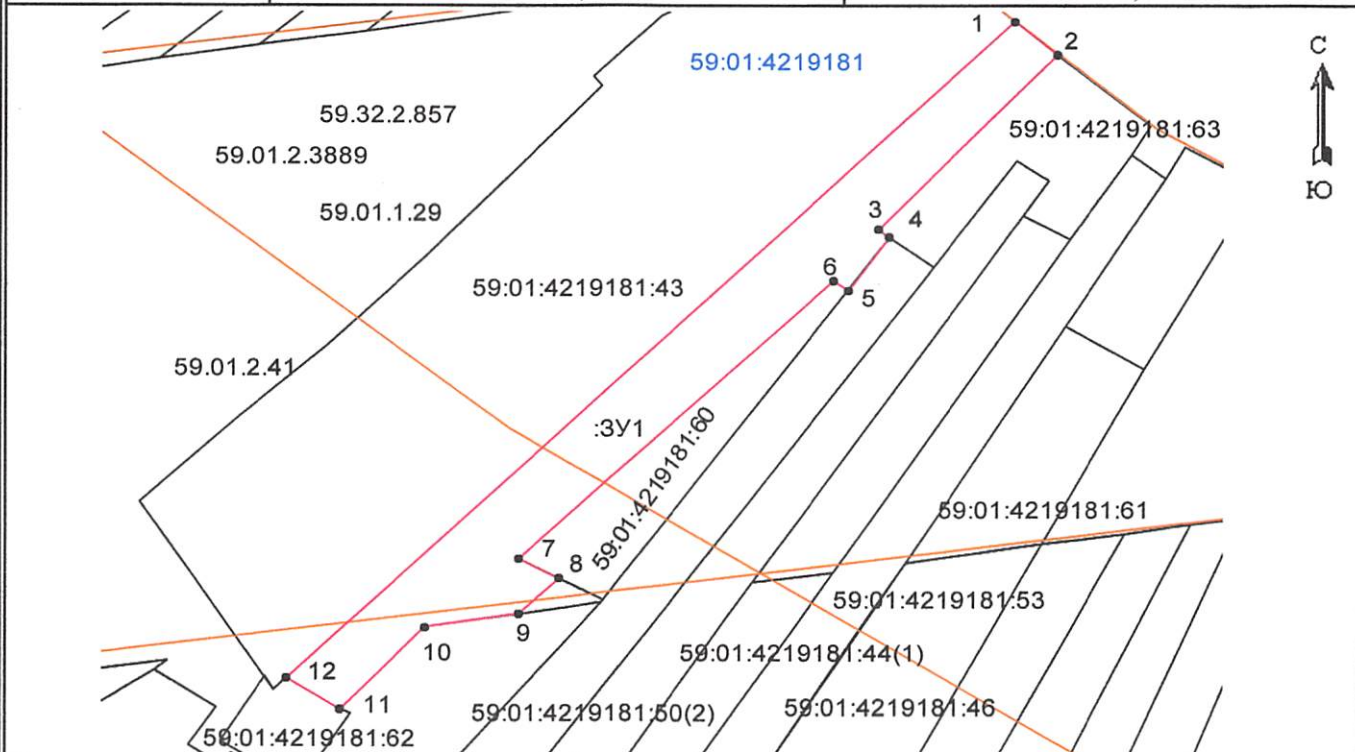
Площадь земель или части земельного участка, кв. м 279 кв.м

Условный номер земельного участка: :3У1

Категория земель: земли населенных пунктов

Вид разрешенного использования: для проезда

Обозначение характерных точек границы	Координаты, м (МСК-59)	
	X	Y
1	2	3
1	518216,96	2236024,71
2	518214,75	2236027,32
3	518202,86	2236016,28
4	518202,35	2236016,98
5	518198,87	2236014,44
6	518199,53	2236013,52
7	518180,73	2235993,90
8	518179,37	2235996,39
9	518176,98	2235993,94
10	518176,12	2235988,06
11	518170,55	2235982,84
12	518172,62	2235979,50
1	518216,96	2236024,71



Описание границ смежных землепользователей:

от т.1 до т.2, от т.8 до т.9 - земли населенных пунктов;

от т.2 до т.4 - земельный участок 59:01:4219181:63;

от т.4 до т.8 - земельный участок 59:01:4219181:60;

от т.9 до т.11 - земельный участок 59:01:4219181:5;

от т.11 до т.12 - земельный участок 59:01:4219181:62;

от т.12 до т.1 - земельный участок 59:01:4219181:43;

Заявитель:



Головкова МС

Масштаб 1:500

- проектируемая граница земельного участка
- граница земельного участка по сведениям ГРН
- граница кадастрового деления (граница кадастрового квартала)
- граница территориальной зоны (зоны с особыми условиями использования территорий)

59:01:4219181 - номер кадастрового квартала

● 1 - поворотная точка границы образуемого участка

59.32.2.499 - учетный номер территориальной зоны (зоны с особыми условиями использования территорий)

:3 - кадастровый номер земельного участка